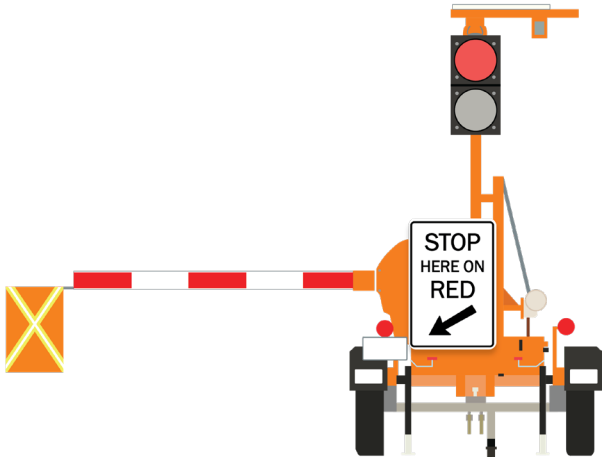


أجهزة المساعدة الآلية لمنظمي حركة المرور (AFADs)

تستخدم وزارة النقل في ولاية نبراسكا أجهزة تسمى أجهزة المساعدة الآلية لمنظمي حركة المرور، لتنظيم حركة المرور في مناطق أعمال الطرق ذات المسارين. وهذه الأجهزة تساعد على تأمين السلامة في مناطق العمل، لأنها تسمح لمنظمي حركة المرور بالوقوف بعيداً عن الطريق بينما يضبط الجهاز حركة السيارات



قف

- يجب عليك التوقف عندما تشاهد الضوء الأحمر ويكون الذراع منخفضاً



إستمر بالسير

- تابع السير بحذر عندما يكون الضوء أصفرا ويكون الذراع مرفوعاً
- إذا كانت هناك سيارة تقودكم على الطريق، فيجب إتباعها عندما يكون اللون أصفرا

لا تحاول الإلتفاف حول أجهزة تنظيم حركة المرور، لأنك بذلك قد تعرض حياة العمال والسواق الى الخطر