

FOLLETO INFORMATIVO DEL PROYECTO

Parker St - Fort St., Omaha NH-75-2(181); C.N. 22647

Identificado como **Parker St - Fort St., Omaha**, el proyecto propuesto mejoraría aproximadamente 2.47 millas de la Autopista U.S. 75, incluidas la reparación y pintado de varias estructuras ubicadas a lo largo de la US-75.

El proyecto propuesto incluiría los siguientes números de estructuras:

- S075 09137 - Puente Hamilton St. sobre la US-75
- S075 09169 - Puente Parker St. sobre la US-75
- S075 09202 - Puente Lake St. sobre la US-75
- S075 09233 - Puente Binney St. sobre la US-75
- S075 09255 - Puente Bristol St. sobre la US-75
- S075 09280 - Puente Peatonal Manderson-Pratt **sobre la US-75**
- S075 09302 - Puente Sprague St. sobre la US-75
- S075 09327 - Puente Ames Ave. sobre la US-75
- S075 09341 - **Storz en dirección oeste al puente de la Rampa de la US-75 en dirección sur sobre la US-75 con dirección norte**
- S075 09354A - **Storz en dirección oeste al puente de la Rampa de la US-75 en dirección sur sobre la Sorensen Pkwy.**

La construcción en la carretera y el listado de las estructuras anteriores no ocurrirían al mismo tiempo y sería dividido en fases para evitar conflictos con los desvíos designados.

Adicionalmente, las rampas de entrada y salida de Lake Street y Ames Street **no se cerrarían** durante la construcción del puente; sin embargo, se permitirían movimientos restringidos hacia/desde estas rampas. Acceso a estas rampas desde Lake Street o Ames Street con movimientos de giro a la izquierda serán prohibidos. El tráfico de las rampas de salida para acceder a la Lake Street o Ames Street cuyo movimiento vehicular sea de giro a la izquierda será prohibido. El desvío perteneciente a la rampa de entrada de Ames Street en dirección norte se había previamente mostrado utilizando Florence Boulevard; ahora se lo hará utilizando la 24 Street. Se requeriría un cierre temporal adicional de la autopista Arthur C Storz en dirección oeste a la rampa US-75 con dirección sur. Favor consultar los mapas de cierre/desvío nuevos o actualizados en las páginas siguientes.

Enviar comentarios/preguntas a:
Sarah Fisher
Participación Pública de NDOT
sarah.fisher@nebraska.gov
402-479-3832
1500 Highway 2
PO Box 94759
Lincoln, NE 68509-4759

Para más información:
Tim Weander
Ingeniero del Distrito 2 de NDOT
tim.weander@nebraska.gov
402-595-2534
4425 South 108th St.
PO Box 45461
Omaha, NE 68145-0461

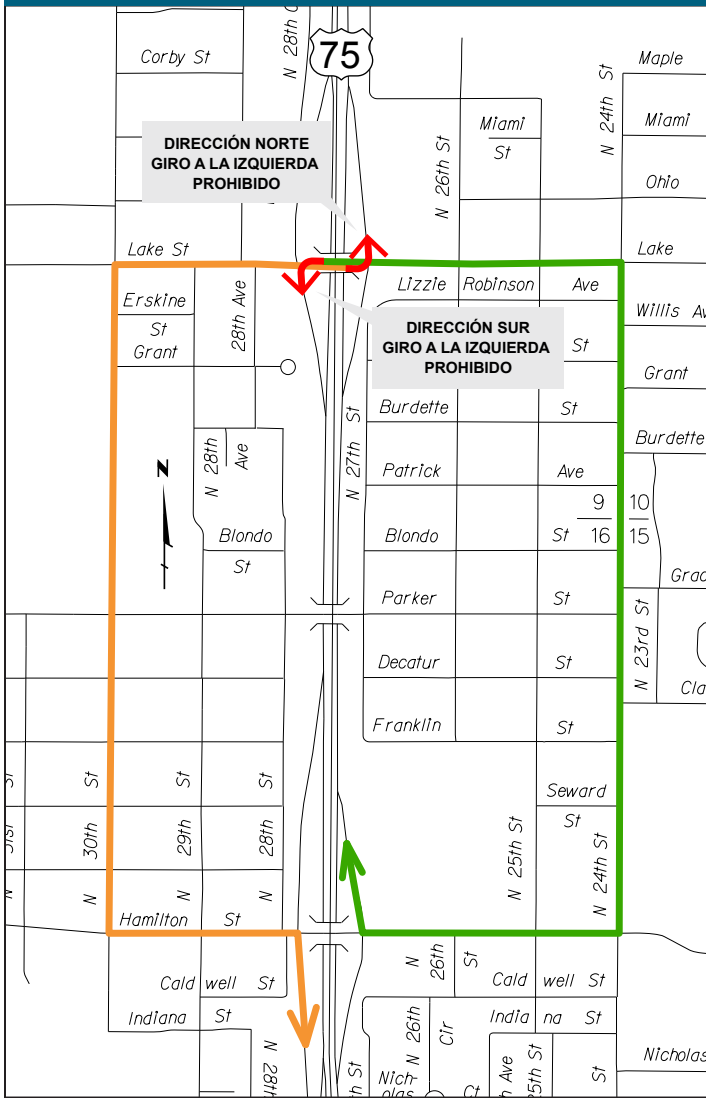
Actualización de Febrero 2022

**El texto rojo indica información actualizada



Mapas de Cierre/Desvío Nuevo o Actualizado

6 Desvío de Rampas de Acceso de Lake St. a la US-75. Lado Norte del Puente de Lake Street Cerrado

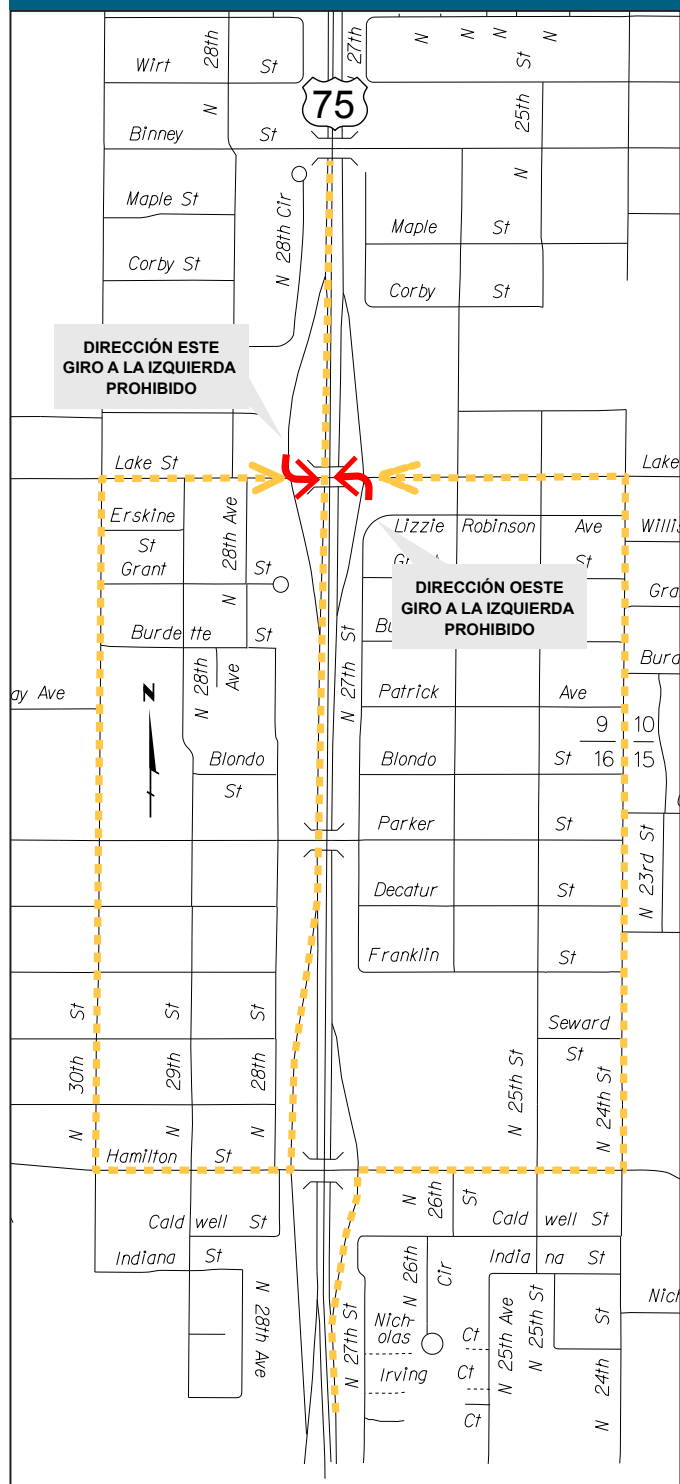


LEYENDA

- DESVÍO DE TRAFICO EN DIRECCION ESTE A LA RAMPA DE ENTRADA CON DIRECCIÓN NORTE
- DESVÍO DE TRAFICO EN DIRECCION OESTE A LA RAMPA DE ENTRADA CON DIRECCIÓN SUR
- - - DESVÍO DE CONDUCCIÓN
- PROHIBIDO GIRAR A LA IZQUIERDA

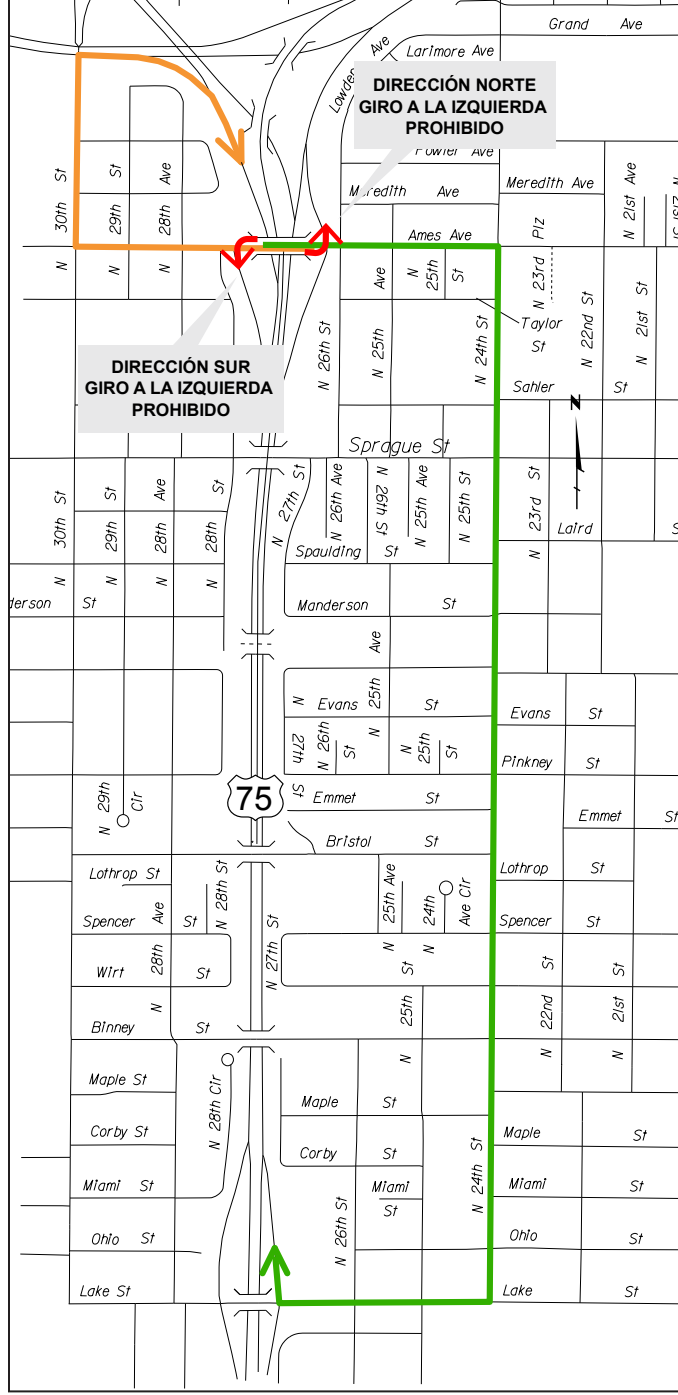
PLAN PRELIMINAR
NO DEFINITIVO - SUJETO A CAMBIOS

7 Desvío de Rampas de Salida de Lake St a la US-75. Lado Sur del Puente de Lake Street Cerrado

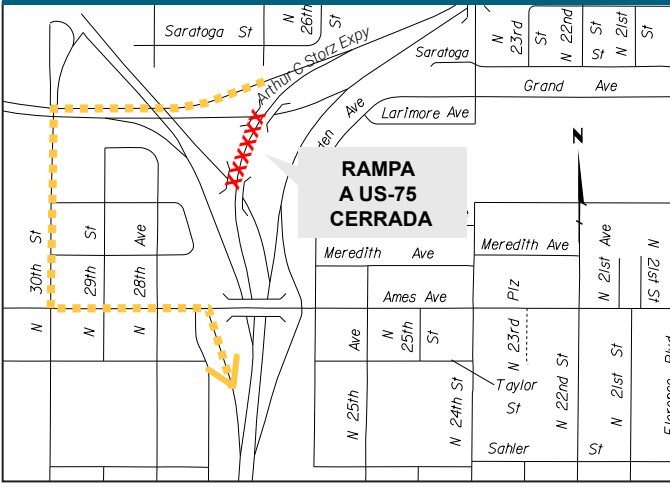


13 Desvío de Rampas de Salida de Ames St a la US-75. Lado Sur del Puente de Ames Street Cerrado

14 Desvío de Rampas de Acceso de Ames St a la US-75. Lado Norte del Puente de Ames Street Cerrado



16 Rampa de la Autopista Storz en dirección oeste a la US-75 en dirección sur Cerrada



LEYENDA

- DESVÍO DE TRAFICO EN DIRECCION ESTE A LA RAMPA DE ENTRADA CON DIRECCIÓN NORTE
- DESVÍO DE TRAFICO EN DIRECCION OESTE A LA RAMPA DE ENTRADA CON DIRECCIÓN SUR
- - - DESVÍO DE CONDUCCIÓN
- X CIERRE DE RAMPA
- ↖ PROHIBIDO GIRAR A LA IZQUIERDA

PLAN PRELIMINAR
NO DEFINITIVO - SUJETO A CAMBIOS

Información sobre el proyecto propuesto y todos los mapas de cierre/desvío se hará disponible en el sitio web de NDOT en ndot.info/22647.